

# DLBS 系列功率电感 DLBS Series SMD Power Inductors



## 特征 FEATURES

- 大电流
- 屏蔽结构
- 适合于表面贴装
- High saturation current
- Magnetic shielded
- SMT type

## 应用 APPLICATIONS

- 移动通信
- 笔记本电脑
- DC/DC 转换
- Portable communication equipment
- Notebook Computer
- DC/DC converters

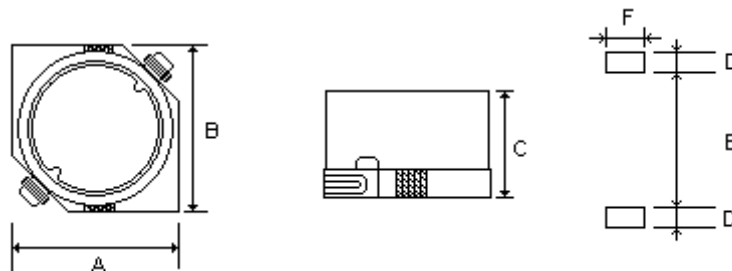
## 产品规格型号表示方法 ORDERING CODE

DLBS	6028	—	150	M	T
①	②		③	④	⑤

① 产品代号 Code		② 规格尺寸 Dimensions (L×W×T) (mm)		③ 电感量(μH) Inductance		④ 误差 Tolerance		⑤ 包装方式 Packaging Style	
DLB S	DLBS 系 列 功率电感	6028	6.0×6.0×2.8	150	15	K	±10%	T	Tape&Reel
		7030	7.0×7.0×3.0	101	100	M	±20%	B	Bulk
		7045	7.0×7.0×4.5						
		10145	10.0×10.0×4.5	102	1000				

## 外形尺寸 Dimensions

单位(Unit) : mm



型号 Part	A	B	C	D	E	F
6028	6.0±0.2	6.0±0.2	2.8±0.2	1.5±0.2	4.0±0.2	2.2±0.2
7030	7.0±0.2	7.0±0.2	3.0±0.22	1.5±0.2	4.9±0.2	2.2±0.2
7045	7.0±0.2	7.0±0.2	4.5±0.3	1.5±0.2	4.9±0.2	2.2±0.2
10145	10.1±0.3	10.1±0.3	4.5±0.3	2.5±0.2	5.6±0.2	3.2±0.2

## 电性能参数 Electrical Characteristics

### DLBS6028 Series

Part Number	Inductance (μH)	Tolerance	Test Freq.	DCR (Ω) Max	Isat (A)	Irms (A)
DLBS6028-4R7MT	4.7	±20%	1kHz	0.054	1.60	2.50
DLBS6028-6R8MT	6.8	±20%	1kHz	0.065	1.50	2.20
DLBS6028-100MT	10	±20%	1kHz	0.115	1.30	1.80
DLBS6028-150MT	15	±20%	1kHz	0.150	1.00	1.40
DLBS6028-220MT	22	±20%	1kHz	0.205	0.77	1.30
DLBS6028-330MT	33	±20%	1kHz	0.300	0.69	1.10
DLBS6028-470MT	47	±20%	1kHz	0.410	0.59	0.92
DLBS6028-680MT	68	±20%	1kHz	0.575	0.50	0.78
DLBS6028-101MT	100	±20%	1kHz	0.950	0.42	0.64

Isat: 加 Isat 时, 电感量下降 ≤30% Inductance drop ≤30% typ.at rated Isat.

Irms: 加 Irms 时, 器件温度升高 ≤25°C ΔT ≤25°C rise typ. at Irms.

### DLBS7030 Series

Part Number	Inductance (μH)	Tolerance	Test Freq.	DCR (Ω) Max	Isat (A)
DLBS7030-3R3MT	3.3	±20%	1kHz	0.026	1.80
DLBS7030-4R7MT	4.7	±20%	1kHz	0.037	1.60
DLBS7030-6R8MT	6.8	±20%	1kHz	0.050	1.50
DLBS7030-100MT	10	±20%	1kHz	0.082	1.30
DLBS7030-150MT	15	±20%	1kHz	0.114	1.00
DLBS7030-220MT	22	±20%	1kHz	0.183	0.86
DLBS7030-330MT	33	±20%	1kHz	0.235	0.65
DLBS7030-470MT	47	±20%	1kHz	0.350	0.57
DLBS7030-680MT	68	±20%	1kHz	0.530	0.49
DLBS7030-101MT	100	±20%	1kHz	0.843	0.40
DLBS7030-151MT	150	±20%	1kHz	1.390	0.32
DLBS7030-221MT	220	±20%	1kHz	1.600	0.26
DLBS7030-331MT	330	±20%	1kHz	2.820	0.22
DLBS7030-471MT	470	±20%	1kHz	3.400	0.18
DLBS7030-681MT	680	±20%	1kHz	5.960	0.15
DLBS7030-102MT	1000	±20%	1kHz	7.800	0.12

Isat: 加 Isat 时, 电感量下降 ≤10% Inductance drop ≤10% typ.at rated Isat.

### DLBS7045 Series

Part Number	Inductance (μH)	Tolerance	Test Freq.	DCR (Ω) Max	Isat (A)	Irms (A)
DLBS7045-3R3MT	3.3	±20%	1kHz	0.020	2.50	2.30
DLBS7045-4R7MT	4.7	±20%	1kHz	0.030	2.00	2.10
DLBS7045-6R8MT	6.8	±20%	1kHz	0.039	1.70	1.74
DLBS7045-100MT	10	±20%	1kHz	0.058	1.30	1.78
DLBS7045-150MT	15	±20%	1kHz	0.065	1.10	1.53
DLBS7045-220MT	22	±20%	1kHz	0.070	0.90	1.34
DLBS7045-330MT	33	±20%	1kHz	0.098	0.82	1.09
DLBS7045-470MT	47	±20%	1kHz	0.206	0.75	0.92
DLBS7045-680MT	68	±20%	1kHz	0.283	0.60	0.77
DLBS7045-101MT	100	±20%	1kHz	0.350	0.50	0.65
DLBS7045-151MT	150	±20%	1kHz	0.445	0.40	0.55
DLBS7045-221MT	220	±20%	1kHz	0.595	0.33	0.45
DLBS7045-331MT	330	±20%	1kHz	0.912	0.25	0.37
DLBS7045-471MT	470	±20%	1kHz	1.330	0.22	0.31
DLBS7045-681MT	680	±20%	1kHz	2.020	0.20	0.27
DLBS7045-102MT	1000	±20%	1kHz	3.300	0.14	0.25

Isat: 加 Isat 时, 电感量下降 ≤10% Inductance drop ≤10% typ.at rated Isat.

Irms: 加 Irms 时, 器件温度升高 ≤20°C ΔT ≤20°C rise typ. at Irms.

### DLBS10145 Series

Part Number	Inductance (μH)	Tolerance	Test Freq.	DCR (Ω) Max	Isat (A)	Irms (A)
DLBS10145-100MT	10	±20%	1kHz	0.054	3.00	2.50
DLBS10145-150MT	15	±20%	1kHz	0.067	2.40	2.20
DLBS10145-220MT	22	±20%	1kHz	0.073	2.10	1.90
DLBS10145-330MT	33	±20%	1kHz	0.135	1.60	1.70
DLBS10145-470MT	47	±20%	1kHz	0.175	1.40	1.50
DLBS10145-680MT	68	±20%	1kHz	0.249	1.20	1.30
DLBS10145-101MT	100	±20%	1kHz	0.460	1.00	1.10
DLBS10145-151MT	150	±20%	1kHz	0.606	0.79	0.81
DLBS10145-221MT	220	±20%	1kHz	0.787	0.65	0.70
DLBS10145-331MT	330	±20%	1kHz	1.350	0.54	0.58
DLBS10145-471MT	470	±20%	1kHz	1.800	0.47	0.47
DLBS10145-681MT	680	±20%	1kHz	2.790	0.38	0.38
DLBS10145-102MT	1000	±20%	1kHz	4.320	0.32	0.29
DLBS10145-152MT	1500	±20%	1kHz	5.270	0.22	0.26

Isat: 加 Isat 时, 电感量下降 ≤10% Inductance drop ≤10% typ.at rated Isat.

Irms: 加 Irms 时, 器件温度升高 ≤30°C ΔT ≤30°C rise typ. at Irms.