



# ICS 系列浮球热静力蒸汽疏水阀

碳钢, 水平或垂直安装, 带热敏排气阀

最大压差 3.2 MPa (465 psig)... 最大排量 27,215 kg/hr (60,000 lb/hr)

## 产品描述

阿姆斯壮 ICS 系列浮球热静力疏水阀适用于压差范围为 0 到 3.2 MPa (465 psig) 的场合。

ICS 系列碳钢浮球热静力式蒸汽疏水阀的设计简单、结构紧凑, 确保长期、无故障运行。

## 可选项

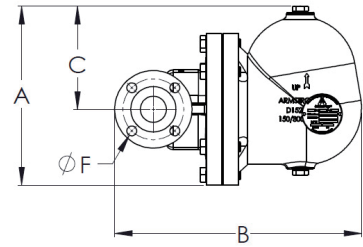
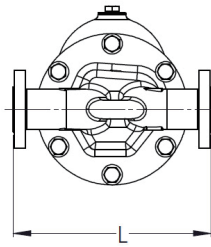
内置真空破坏器, 在型号后加 VB。

疏水控制器, 在型号后加 CC。

## 流向

	英寸	毫米	流向
水平安装	1/2, 3/4, 1	15, 20, 25	从左至右
水平安装	1-1/2, 2	40, 50	从右至左
垂直安装	所有	所有	向下

注: 有关垂直安装产品的应用及尺寸, 请咨询厂家。



## 材质

阀体、阀盖: ASTM A352 LCB

内件: 全不锈钢

阀瓣、阀座: 硬化不锈钢, 17-4PH

热敏排气阀: 膜盒式材质采用镍基合金

螺栓: ASTM A193 GR.b7

垫片: 石墨

## 连接方式

法兰连接 ASME B16.5 Class 150/300, DIN PN40

承插焊

螺纹连接 BSPT/NPT

## 结构长度 - BSPT/ NPT 螺纹和承插焊

公称口径	英寸	毫米	英寸	毫米	英寸	毫米	英寸	毫米	英寸	毫米
	1/2	DN15	3/4	DN20	1	DN25	1-1/2	DN40	2	DN50
“A” 高度	8.9	225	8.9	225	9.3	236	11.5	291	11.5	291
“B” 长度	11.0	278	11.0	279	12.2	309	14.7	374	14.9	380
“C” 阀盖中心线至顶端	5.4	138	5.4	138	5.6	143	6.9	176	6.9	176
“L” 结构长度	7.2	184	7.0	178	7.4	188	10.5	266	10.8	273
重量, 千克 (磅)	21 (9.5)		21 (9.5)		28 (12.7)		76 (34.5)		76 (34.5)	
最高允许压力 (壳体)	4 MPa @ 345°C (580 psig @ 650°F)									
最大工作压差	3.2 MPa (465 psig)									

## 结构长度 - DIN PN40 法兰

公称口径	英寸	毫米	英寸	毫米	英寸	毫米	英寸	毫米	英寸	毫米
	1/2	DN15	3/4	DN20	1	DN25	1-1/2	DN40	2	DN50
“A” 高度	8.9	225	8.9	225	9.3	236	11.5	291	11.5	291
“B” 长度	12.0	304	12.2	309	13.7	347	16.3	413	16.5	420
“C” 阀盖中心线至顶端	5.4	138	5.4	138	5.6	143	6.9	176	6.9	176
“F” 螺栓孔尺寸	M12x1.25		0.55 14.0		0.55 14.0		0.75 19.0		0.75 19.0	
“L” 结构长度	5.9	150	5.9	150	6.3	160	9.1	230	9.1	231
重量, 千克 (磅)	11 (23)		11 (25)		15 (33)		38 (83)		38 (83)	
最高允许压力 (壳体)	3.1 MPa @ 343°C (450 psig @ 650°F)/3.5 MPa @ 250°C (500 psig @ 482°F)									
最大工作压差	3.2 MPa (465 psig)									

## 结构长度 - ASME B 16.5 Class 150 法兰

公称口径	英寸	毫米	英寸	毫米	英寸	毫米	英寸	毫米	英寸	毫米
	1/2	DN15	3/4	DN20	1	DN25	1-1/2	DN40	2	DN50
“A” 高度	8.9	225	8.9	225	9.3	236	11.5	291	11.5	291
“B” 长度	11.9	301	12.0	305	13.4	339	15.7	399	16.2	412
“C” 阀盖中心线至顶端	5.4	138	5.4	138	5.6	143	6.9	176	6.9	176
“F” 螺栓孔尺寸	1/2" - 13 UNC		1/2" - 13 UNC		0.63 15.9		0.63 15.9		0.75 19.0	
“L” 结构长度	8.0	203	8.1	205	8.2	208	12.6	320	12.3	312
重量, 千克 (磅)	23 (10.4)		25 (11.3)		33 (14.9)		83 (37.7)		84 (38.1)	
最高允许压力 (壳体)	1.4 MPa @ 200°C (200 psig @ 400°F)									
最大工作压差	1.4 MPa (200 psig)									

## 结构长度 - ASME B 16.5 Class 300 法兰

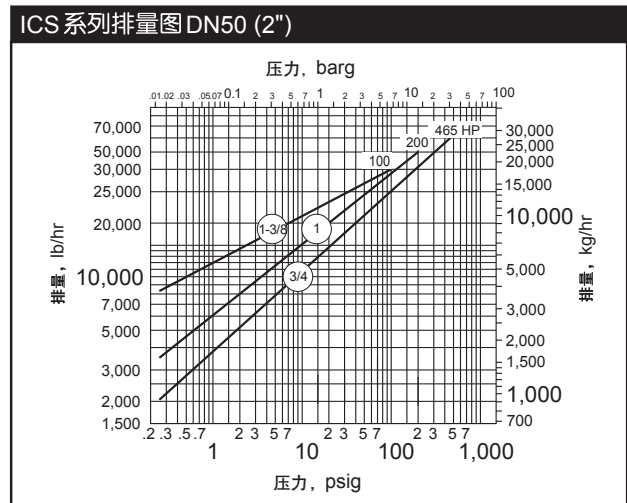
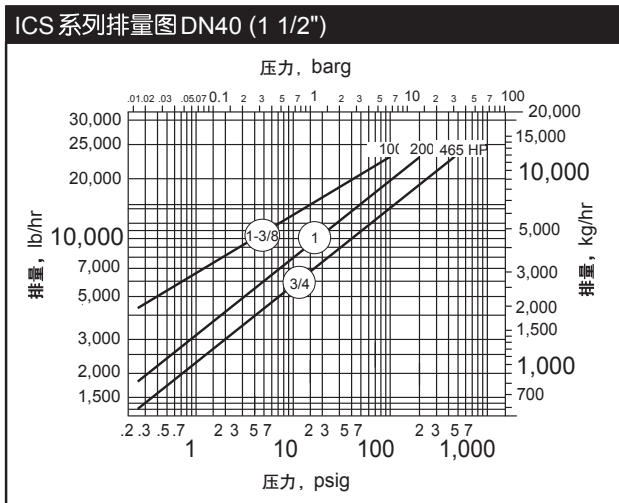
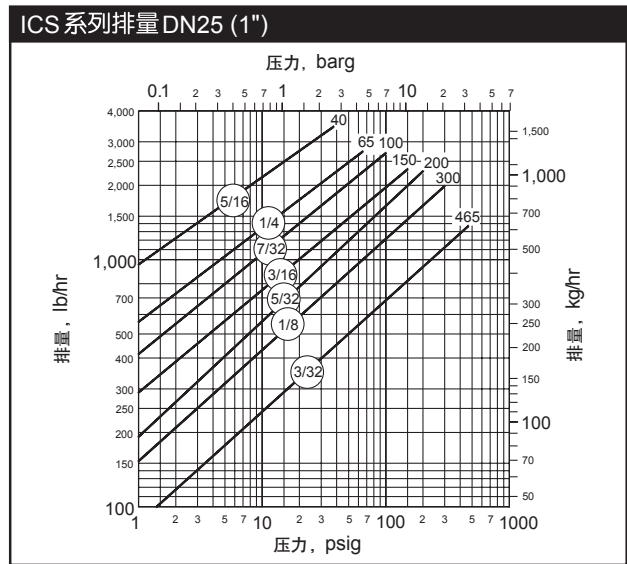
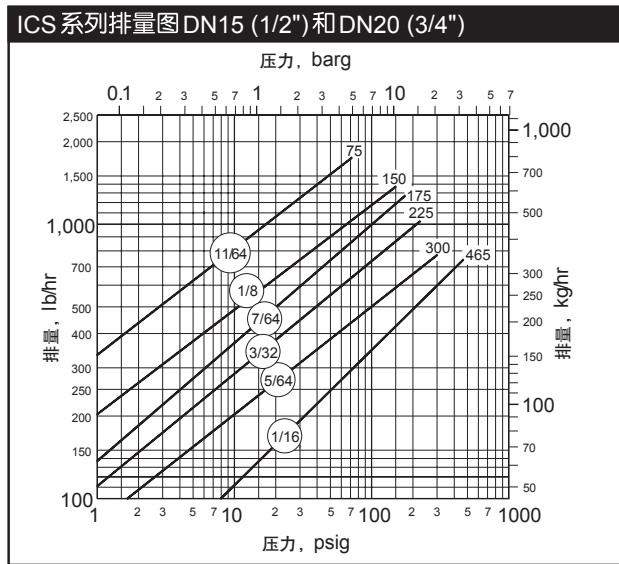
公称口径	英寸	毫米	英寸	毫米	英寸	毫米	英寸	毫米	英寸	毫米
	1/2	DN15	3/4	DN20	1	DN25	1-1/2	DN40	2	DN50
“A” 高度	8.9	225	8.9	225	9.3	236	11.5	291	11.5	291
“B” 长度	12.0	304	12.4	314	13.7	347	16.3	414	16.5	418
“C” 阀盖中心线至顶端	5.4	138	5.4	138	5.6	143	6.9	176	6.9	176
“F” 螺栓孔尺寸	1/2" - 13 UNC		0.75 19.1		0.75 19.1		0.87 22.2		0.75 19.0	
“L” 结构长度	8.2	209	8.2	209	8.4	212	12.9	327	12.6	320
重量, 千克 (磅)	24 (10.8)		26 (11.8)		35 (15.9)		88 (39.9)		88 (39.9)	
最高允许压力 (壳体)	4.0 MPa @ 260°C (580 psig @ 500°F)									
最大工作压差	3.2 MPa (465 psig)									

设计、材料、重量及性能参数均为近似值, 如有变更, 恕不另行通知。欲查找最新信息, 请访问 [www.armstronginternational.com](http://www.armstronginternational.com) 或 [www.armstrong.com.cn](http://www.armstrong.com.cn)。

# ICS 系列浮球热静力蒸汽疏水阀

碳钢, 水平或垂直安装, 带热敏排气阀

最大压差 3.2 MPa (465 psig)... 最大排量 27,215 kg/hr (60,000 lb/hr)

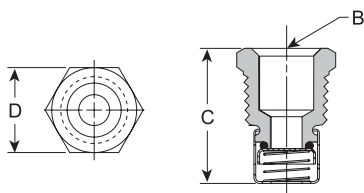


注: 排量曲线顶端标志数字单位为psi

压力	型号	公称口径	流向	连接型式
200	ICS	8	R**	NPT 螺纹
(*)	ICS	2 = DN15 (1/2") 3 = DN20 (3/4") 4 = DN25 (1") 6 = DN40 (1-1/2") 8 = DN50 (2")	L = 从左到右 V = 垂直 R = 从右到左 V = 垂直	BSPT 螺纹 NPT 螺纹 SW 承插焊 150RF 法兰 300RF 法兰 PN40 法兰

(\*) 参照排量图确定阀嘴。

(\*\*) 流向信息参看上页。



## 可选项

### 真空破坏器 DN15 NPT (1/2")

很多情况下, 真空会阻止凝结水进入蒸汽疏水阀。要破坏真空, 就必须通过真空破坏器将空气引入系统中。

为了更好地保护有调节控制的蒸汽系统设备, 防止冻结和水击, 许多专家推荐采用真空破坏器。阿姆斯壮 ICS 系列浮球疏水阀可提供内置真空破坏器。最高工作压力为 1.0 MPa (150 psig)。

### 真空破坏器

公称口径	1/2 NPT
B	3/8 NPT
C	1-1/4 (32MM)
D	7/8 (22MM)

注意: 在负压下运行的机械式凝结水回收系统中, 请勿安装传统的真空破坏器与大气连通。这些系统包括真空回水系统、变压真空回水系统、负压回水系统。如果在此类系统中必须安装真空破坏器, 则需安装只有当真空达到远超系统设计校准水平时方能开启的类型。

### 疏水控制器 (CC)

疏水控制器(CC)是专门针对需要从排水点提升凝结水, 且凝结水量非常大的应用场合设计的。当从排水点提升凝结水(虹吸排水)时, 压力下降使一部分凝结水闪蒸为蒸汽。普通的蒸汽疏水阀不能把闪蒸汽与新鲜蒸汽区分开来, 会关闭阀嘴, 阻碍排水过程。

设计、材料、重量及性能参数均为近似值, 如有变更, 恕不另行通知。欲查找最新信息, 请访问 [www.armstronginternational.com](http://www.armstronginternational.com) 或 [www.armstrong.com.cn](http://www.armstrong.com.cn)。