

# 043A04800272A 产品手册



## ·基本参数

型号 | 043A04800272A  
 规格 (Inch) | 4.3  
 外形体积 (mm) | W124×H74×T14.5  
 重量 (g) | 106±10  
 工作温度 (°C) | -20~+70  
 工作湿度 (%) | 10%~90%  
 存储温度 (°C) | -30~+80  
 接口方式 | TTL232或RS232  
 接插件类型 | 8P\_1.0mm / 7P\_2.54mm  
 三防处理 | 有  
 显示比例 | 16:9



(图1)

## ·产品特点

- > 工程化的管理思想,方便项目管理,操作人性化,界面美观大方
- > 内嵌8种标准字库,支持ASCII、中文简体(GB2312)和繁体(BIG5)显示,并提供用户自定义下载字库
- > 内置标准图库,降低美工难度
- > 支持横屏和纵屏显示,切合不同的感官体验
- > 支持多种格式的图片显示
- > 简单易用的图像处理与图片编辑功能,轻松编辑图片和图标
- > 提供灵活的硬件配置与调试功能
- > 支持软件仿真,直观反映编辑效果
- > 丰富的图形处理及调试控制功能
- > 强大的触控编辑,提供单次触发、连续触发、智能控制等多项个性化设置
- > 支持多种外围设备(RTC/触摸屏/蜂鸣器/按键)
- > 支持多种接口通讯(RS232/TTL232/RS485/USB/CAN/Ethernet)
- > 在线快速图片下载(USB下载接口)和离线批量生产(TF卡)
- > 根据用户需求,定制软件、固件和硬件

## ·典型应用

应用于医疗设备领域,应使用环境要求,采用4.3"液晶,并配备了4.3"铝制面框,更好地满足了测试功能需求。(见图1)

## ·应用领域

(本产品可支持下列行业应用)

工程机械 餐饮行业 交通行业 医疗美容  
 电梯行业 检测行业 家具行业 监控设备

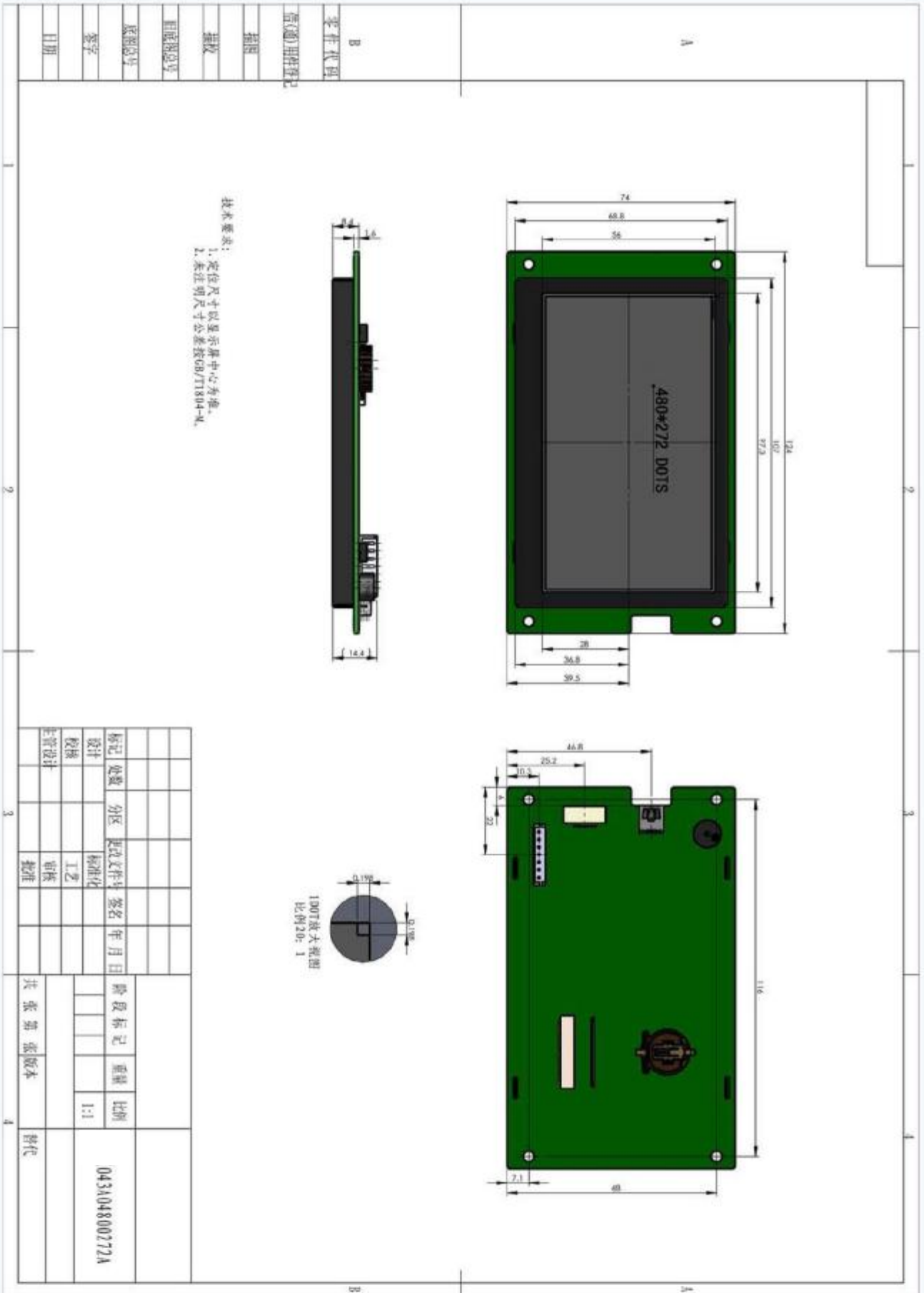
## ·版本控制

日期	版本描述
2012-09-09	V1.0 首次发布

·技术参数

显示性能参数					
色彩	64K	视角L/R/U/D (°)	45/45/15/35		
显示器类型	TFT LED	背光亮度 (cd/cm <sup>2</sup> )	250		
显示尺寸 (A.A.) W (mm) × H (mm)	95.04 × 53.86	对比度 (CR)	350		
视域尺寸 (V.A.) W (mm) × H (mm)	98.04 × 56.86	背光类型	LED		
像素点 W (mm) × H (mm)	0.198 × 0.198	背光寿命 (Hours)	20,000		
分辨率 (dot × dot)	480 × 272				
存储器特性					
内嵌字库空间 (MB)	16	自定义字库、图片、图标空间 (MB)	100		
电性能参数					
参数	测试条件	最小值	典型值	最大值	
工作电压 (V)	25°C	+4.75	+5	+5.25	
工作电流 (mA)	25°C, 背光最亮, +5V	-	-	194	
	25°C, 背光关闭, +5V	96	-	-	
推荐工作电源: 5V2A直流稳压电源/+6V~+26V/+6V~+42V典型电压, 典型电流3倍的要求					
串口性能参数					
参数	测试条件	最小值	典型值	最大值	
TTL232	波特率 (bps)	标准	2400	-	115200
	输出电平TXD (V)	输出1, I <sub>out</sub> =1mA	3	3.2	-
		输出0, I <sub>out</sub> =-1mA	-	0.1	0.2
	输入电平RXD (V)	输入1, I <sub>in</sub> =1mA	2	0.1	5.0
输入0, I <sub>in</sub> =-1mA		-0.7	0	1.3	
RS232	电平	-	±3	-	±18
串口模式	8,N,1,TTL232,3.3V或RS232				
用户接口方式	10Pin_1.0mm FCC				
在线调试下载接口			离线批量生产接口		
RS232或TTL232或USB			TF卡		
外配置					
蜂鸣器、四线电阻触摸屏、实时时钟RTC、USB下载接口、RS232接口/TTL232接口、8种标准字库、用户数据存储、					
包装标准					
包装箱型号	包装箱尺寸 (mm)		包装总量		
1号盒	W 300 x H 260 x L43		6片/盒		
1号箱 (内装1号盒)	W 616 x H 276 x L446		6片/盒 × 20盒 = 120片/箱		

机械尺寸



零件代码
详细图件描述
插图
接收
图底图号
底图号
签字
日期

标记	处理	分区	更改文件号	签名	年月日				
设计			标准化	工艺					
校核			审核						
主管设计			批准						

阶段	标记	重排	比例
			1:1
043A04800272A			
共 张 第 张 版本			替代